



masterwood
woodworking technology

NESTING “M5”

CNC WORKING CENTERS
CENTROS DE TRABAJO A CONTROL NUMÉRICO
CNC GESTUURDE FREESMACHINES

NESTING "M5"

2

MW 21.65M5

MW 21.42M5

MW 21.31M5

MW 18.38M5

MW 15.38M5

MW 12.25M5



No limits to your projects!
Ningún límite en tus proyectos!
Machine op maat gesneden!



5-axis CNC working centre
with grooved working table
for “nesting” machining with
high productivity.

El centro de mecanización a
5 ejes con mesa acanalada
para mecanizaciones
nesting con productividad
elevada.

5 assige CNC
gestuurde nesting
portaal-freesmachine
voorzien van een vlakke
tafel.



NESTING "M5"

4

Highly modular composition
Flexibilidad en la composición
Ontwikkeld volgens de laatste technieken.

MW 21.65M5

MW 21.42M5

MW 21.31M5

MW 18.38M5

MW 15.38M5

MW 12.25M5



"Carousel" type tool magazine with 16 positions for automatic tool change. HSK F63 cone attachment.

Almacén herramientas rotatorio a 16 posiciones para cambio automático de herramientas. Ataque cono HSK-F63.

Carrousel gereedschapsmagazijn van 16 positie om automatisch gereedschap te wisselen. HSK F63 opspansysteem.



The liquid cooled electrospindle provides maximum versatility without any compromise.

El electromotor con enfriamiento líquido garantiza un máximo de flexibilidad.

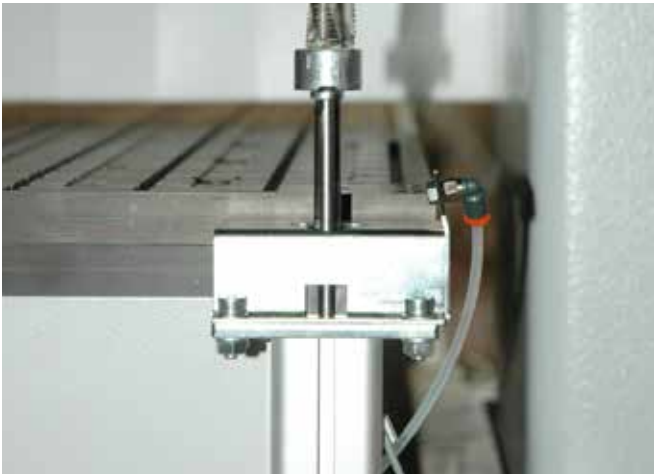
Vloeistof gekoelde freesmotor



Boring head with 10 or 19 independent mandrels for sharp and fast drilling (opt.).

Cabezal de taladro a 10 o 19 portabrocas para un taladro rápido y preciso (opt.).

Boorunit voorzien van 10 of 19 onafhankelijke verticale boorspindels (opt.).



Automatic device for tool length measurement.
Dispositivo automático de medida de longitud herramienta.
Automatisch meten van de gereedschapslengte.

Piece locking also with vacuum cups to be positioned according to the machining requirement.

La pieza también puede ser fijada con ventosas posicionadas libremente en la mesa.

Het werkstuk kan ook vastgehouden worden met vacuüm-cups die vrij gepositioneerd worden naar de vereisten van de bewerking.



The boring head with 19 mandrels is equipped with independent horizontal mandrels too.

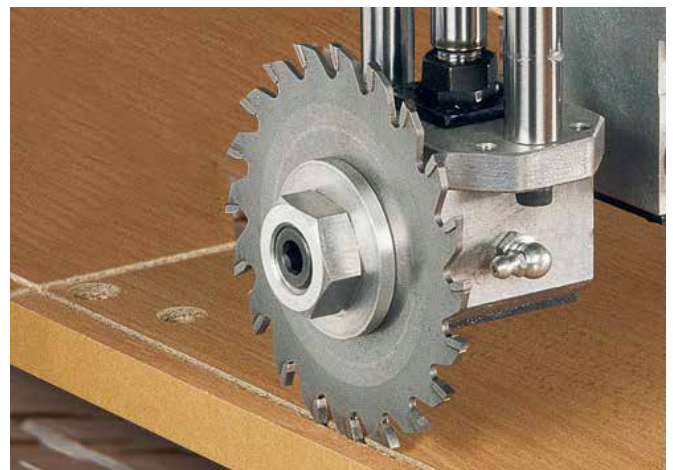
El cabezal de taladro a 19 portabrocas permite también el taladro horizontal.

De boorunit met 19 boorspindels is tevens voorzien van horizontale boorspindels.

Longitudinal cuts thanks to the grooving saw unit built in the boring head.

Cortes y ranuras longitudinales gracias al grupo sierra integrado en el cabezal de taladro a 19 portabrocas.

De boorunit met 19 spindels is tevens voorzien van een groevenzaag unit over de X-as.



NESTING "M5"

6

Nesting solutions for all your needs
Soluciones nesting para cada exigencia
Nesting oplossingen voor elke eis

MW 21.65M5

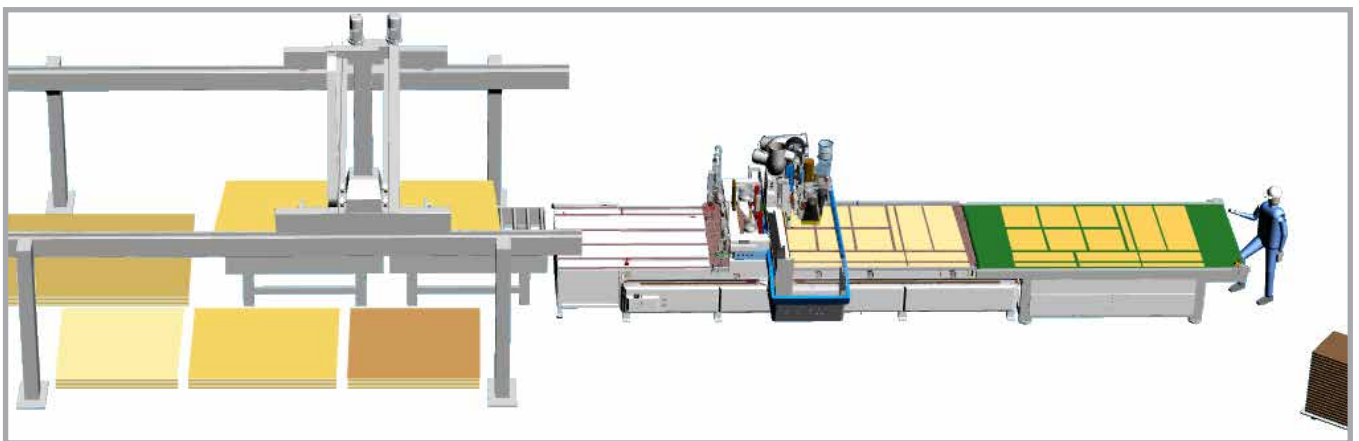
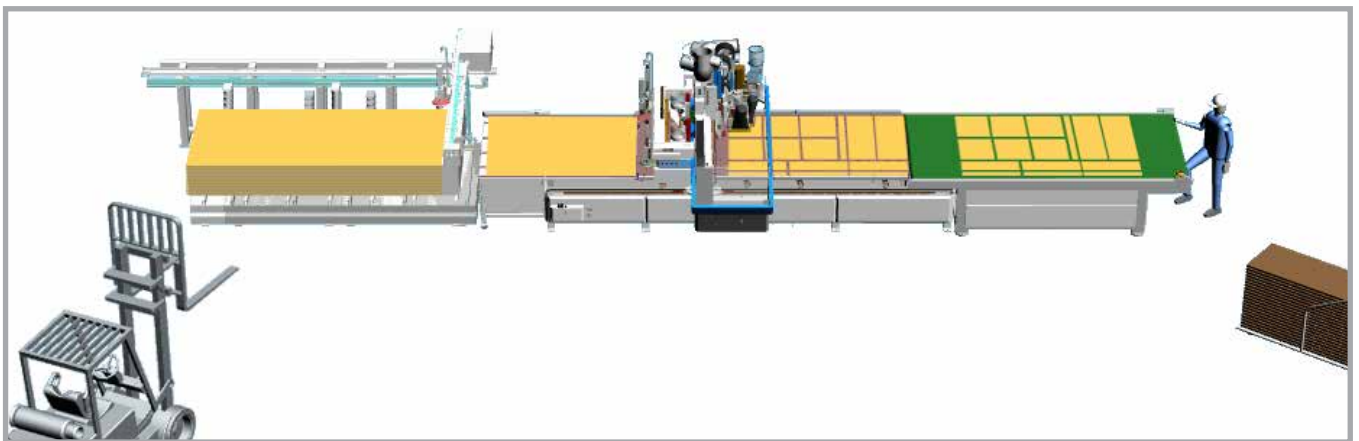
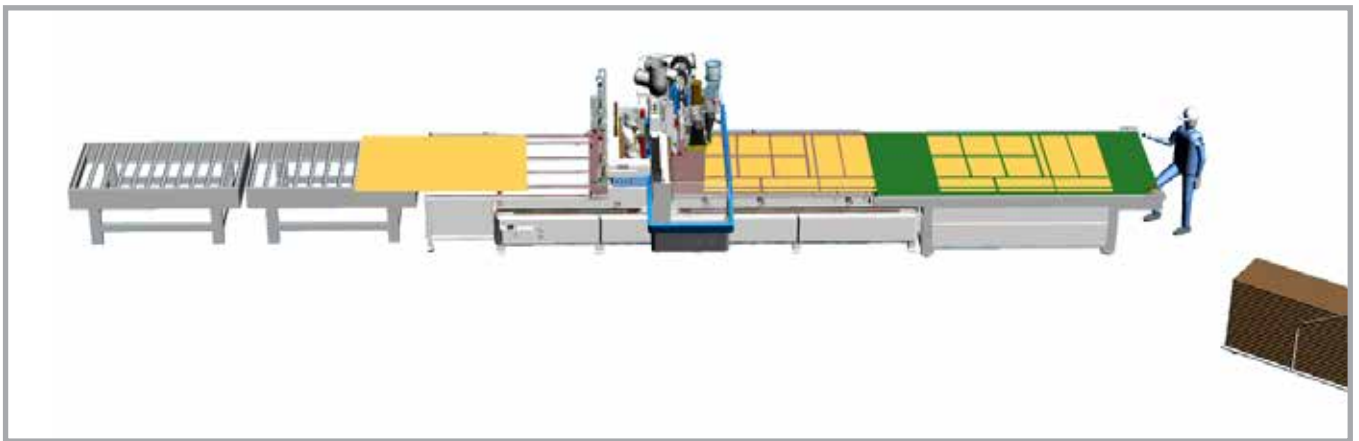
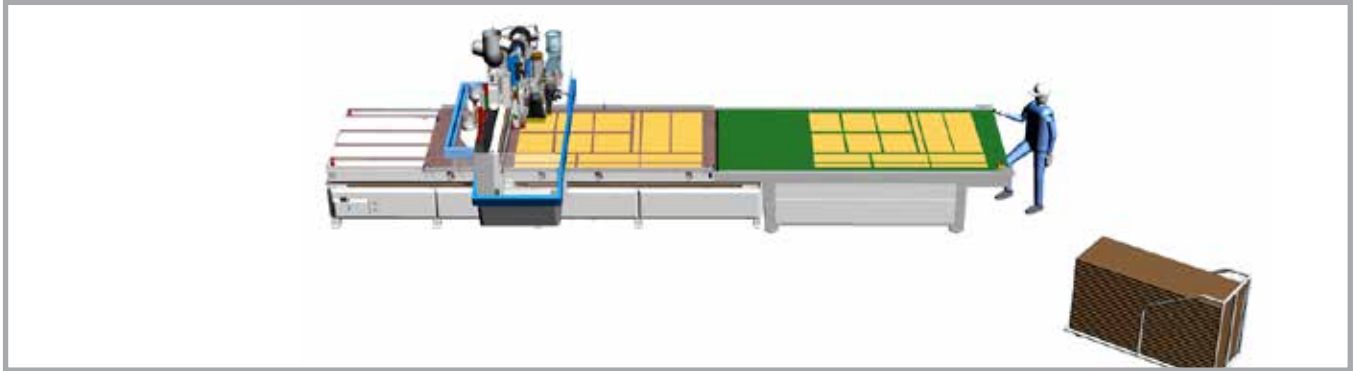
MW 21.42M5

MW 21.31M5

MW 18.38M5

MW 15.38M5

MW 12.25M5





Panels loading unit with hydraulic scissors lifting platform. Loading of the scissors lifting platform by means of mechanic lifts.

Sistema de carga con plataforma elevadora hidraulica. Carga de la plataforma con elevadores mecanicos.

Hydraulische schaarlift voor het automatisch beladen van de machine.



Labelling device: it prints labels and attaches them automatically on panels positioned on loading platform.

Dispositivo de etiquetar: permite la imprenta y la colocación automática de las etiquetas en el panel posicionado en la plataforma de carga.

Automatisch labelen van de panelen. Het labelen gebeurt bij het beladingsysteem.



Vacuum pick up and panels pusher system to pick up the panel from the lifting platform and align it against the reference guide.

Dispositivo de toma y puesta en referencia de los paneles: permite sacar el panel sobre la plataforma elevadora. El panel se deposita contra la guía hasta la posición de trabajo.

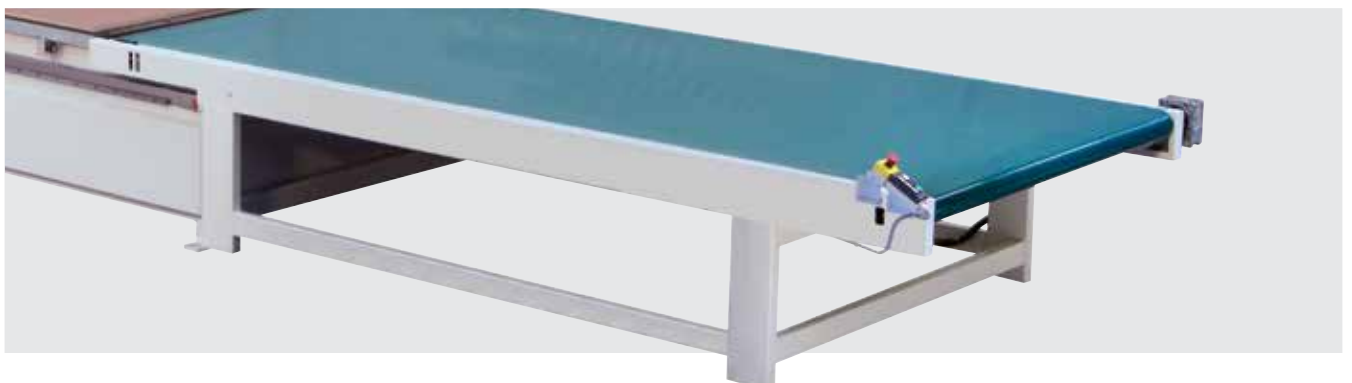
Vacuümopnamesysteem en paneel druksysteem om het paneel op te nemen van de heftafel. Vervolgens zal dit systeem het paneel uitlijnen tegen de referentieaanslag.



Auxiliary panels unloading unit manually adjustable for height: allows the machined pieces to be taken off the working table that will then be cleaned by the suction device.

Dispositivo de ayuda a la descarga regulable manualmente en altura. Permite la expulsión de las piezas mecanizadas desde la mesa de trabajo y efectúa la limpieza gracias al propio sistema de aspiración.

Extra onlaadsysteem (handmatig in hoogte verstelbaar): deze laat toe om de bewerkte delen van de werktafel te nemen, welke daarna middels het afzuigsysteem wordt gereinigd.



Panels unloading unit with motorized belt system: together with auxiliary panels unloading unit allows the worked pieces to be pulled out of the machine automatically and present them to the operator who will put them down manually.

Sistema de descarga con tapete motorizado: gracias al dispositivo de ayuda en la descarga, permite extraer automáticamente los componentes mecanizados y presentarlos al operario que, después los colocara a mano.

Ontladingseenheid met gemotoriseerde band: deze laat toe om bewerkte delen automatisch uit de machine af te voeren en aan te bieden aan de machineoperator die ze dan handmatig kan ontladen.

NESTING "M5"

MW 21.65M5

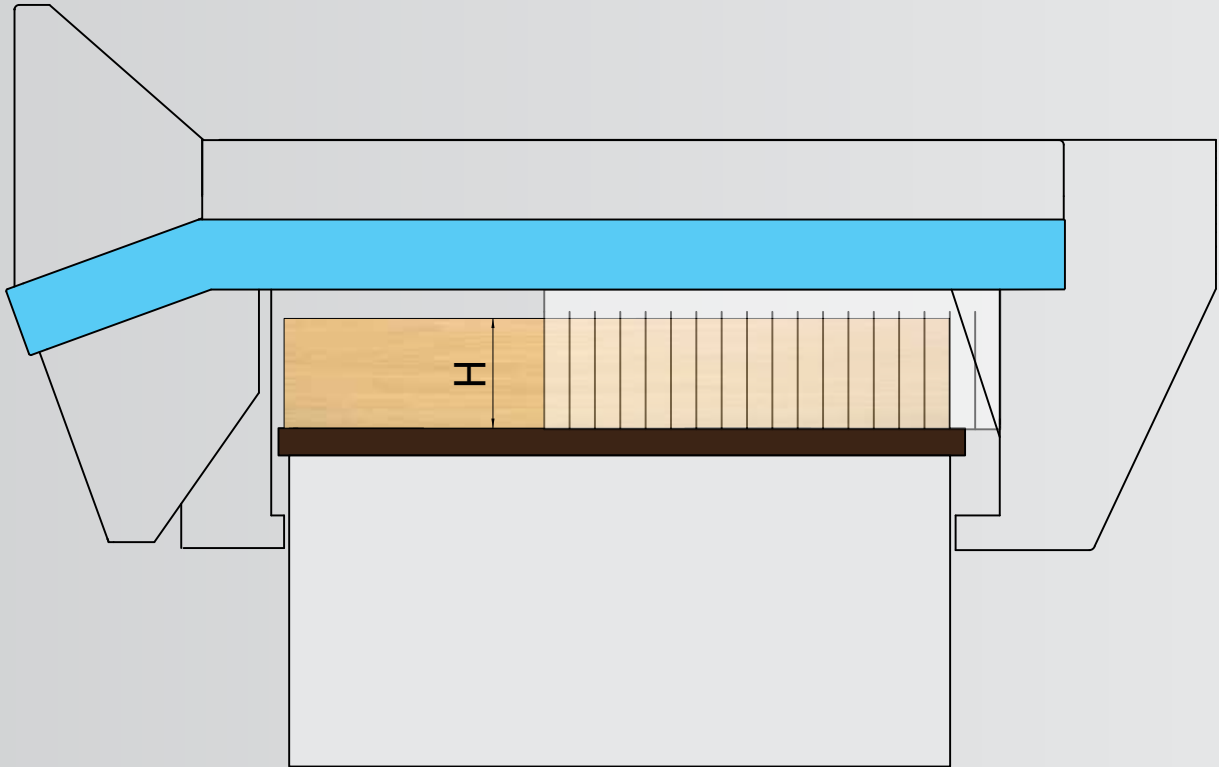
MW 21.42M5

MW 21.31M5

MW 18.38M5

MW 15.38M5

MW 12.25M5



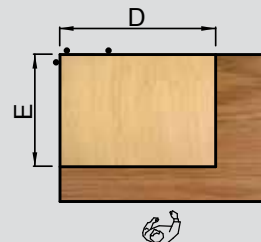
H = 400 mm *

* Feature variable according machine configuration
 Característica variable en función de la configuración de la máquina
 Hebben een variabele volgens machine-uitvoering



AUTOMATIC SUBDIVISION SUBDIVISIÓN AUTOMÁTICA AUTOMATISCHE VERDELING

MW 15.38M		MW 18.38M	
(DxE mm)	(DxE inches)	(DxE mm)	(DxE inches)
2500 x 1595	98.4 x 62.8	2500 x 1530	98.4 x 60.2
3100 x 1595	122 x 62.8	3100 x 1530	122 x 60.2
3800 x 1595	149.6 x 62.8	3800 x 1530	149.6 x 60.2
		2500 x 1845	98.4 x 72.6
		3100 x 1845	122 x 72.6
		3800 x 1845	149.6 x 72.6



Matrix table

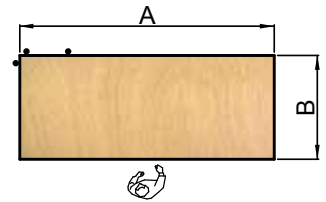
Mesa acanalada

Vlakke tafel

STANDARD CONFIGURATION

CONFIGURACIÓN ESTANDARD

STANDAARD CONFIGURATIE

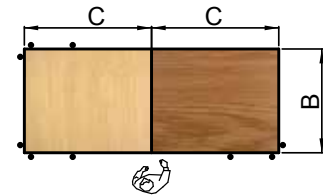


	MW 12.25M		MW 15.38M		MW 18.38M		MW 21.31M		MW 21.42M		MW 21.65M	
	(mm)	(inches)	(mm)	(inches)	(mm)	(inches)	(mm)	(inches)	(mm)	(inches)	(mm)	(inches)
A	2500	98.4	3800	149.6	3800	149.6	3100	122	4200	165.4	6500	255.9
B	1300	51.2	1595	62.8	1845	72.6	2195	86.4	2195	86.4	2195	86.4

DOUBLE ZONE CONFIGURATION

DOBLE ZONA DE TRABAJO

DUBBELE WERKVELDEN



	MW 12.25M		MW 15.38M		MW 18.38M		MW 21.31M		MW 21.42M		MW 21.65M	
	(mm)	(inches)	(mm)	(inches)	(mm)	(inches)	(mm)	(inches)	(mm)	(inches)	(mm)	(inches)
C	1250	49.2	1900	74.8	1900	74.8	1550	61	2100	82.7	3250	128
B	1300	51.2	1595	62.8	1845	72.6	2195	86.4	2195	86.4	2195	86.4

The working table is divided into two zones allowing loading of panels in one working zone while the machine is working in the opposite zone.

La mesa de trabajo dividida en dos zonas permite la carga de un panel en toda la zona de trabajo mientras la máquina realiza las mecanizaciones en la zona opuesta.

Machine is onderverdeeld in 2 vacuümzones. Op het eerste veld kan geproduceerd worden terwijl op het tweede veld gefreesde producten kunnen worden ontladen.

Automatic subdivision of working table according to panel dimensions to be machined. Numeric control concentrates vacuum exclusively on the table zone necessary to clamp the wooden piece. This automation allows a better clamping of the wooden piece.

Subdivisión automática de la mesa de trabajo en función de las medidas del panel a mecanizar. El control numérico concentra el vacío exclusivamente en la zona de la mesa necesaria para bloquear la pieza. Este automatismo permite un bloqueo mejor de la pieza.

Automatische instelling van het vacuüm. Het vacuüm wordt ingeschakeld op de plaat maat welke is geladen. Hierdoor heeft u altijd op de juiste plaats het vacuüm. Dit zorgt voor een goed vacuüm onder uw product.

MW 21.31M

MW 21.42M

MW 21.65M

(DxE mm)
775 x 1097.5

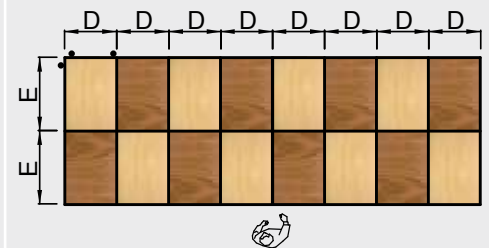
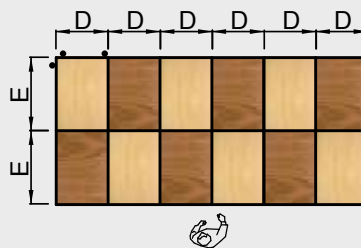
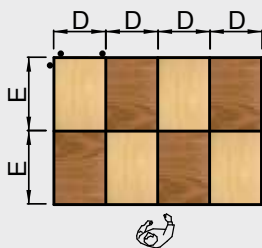
(DxE inches)
30.5 x 43.2

(DxE mm)
700 x 1097.5

(DxE inches)
27.6 x 43.2

(DxE mm)
812.5 x 1097.5

(DxE inches)
32 x 43.2



NESTING "M5"

MW 21.65M5

Numeric control with PC (Std.)

- 17" colour video
- Windows operating system
- Ethernet card

MW 21.42M5

Control numérico con PC (Std.)

- Pantalla a color 17"
- Sistema operativo Windows
- Tarjeta Ethernet para conexión en red

MW 21.31M5

Besturing met PC (Std.)

- 17" Kleuren monitor
- Windows-besturingssysteem
- Ethernet verbinding

MW 18.38M5

Boring, routing, cutting graphic programming with boring cycle optimisation.
 Realisation of parametric drawings and profiles.
 Tools configuration (Machine setting - Tools editor).
 Macros for simple and complex processing.
 Graphic visualisation of the surfaces to be machined
 Importing of DXF files generated by CAD systems or from commercial software packages for furniture processing.
 Automatic conversion of several DXF files into ISO programmes.

MW 15.38M5

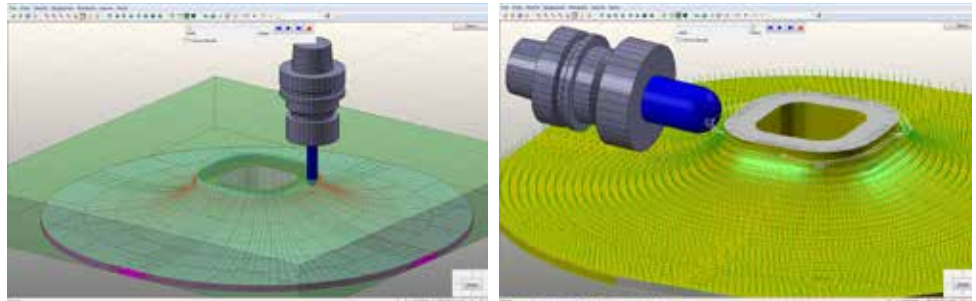
Programación grafica de taladrado, fresado, corte y optimización del ciclo de taladrado.
 Realización de perfiles y dibujos parametricos.
 Configuración herramientas (equipamiento máquina - Editor herramientas).
 Macro graficos de base para elaboraciones elementales y avanzadas.
 Visualización grafica de las superficies a mecanizar.
 Importación de ficheros DXF generados por sistemas CAD o por sistemas comerciales para la realización de muebles.
 Conversión automatica de varios ficheros DXF en programas ISO.

MW 12.25M5

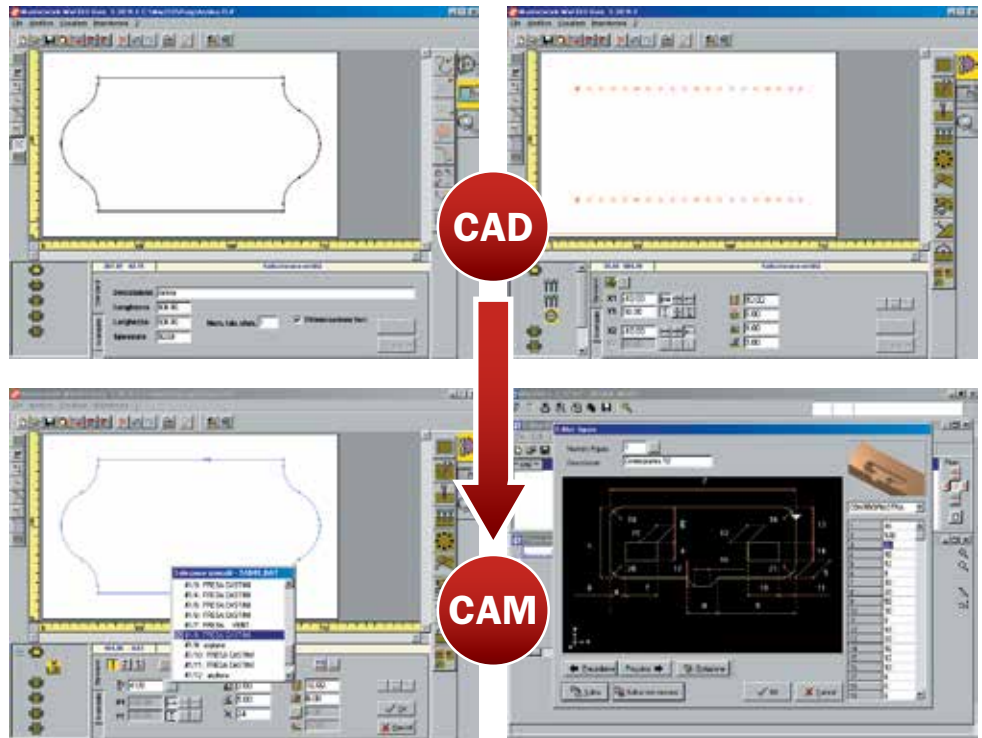
Frezen, boren, zagen en grafisch programmeren met boor optimalisatie.
 Gereedschapsbestanden.
 Macro's maken voor simpele en complexe bewerkingen.
 Grafische weergave van de bewerkingen.
 Importeren van DXF files uit diverse CAD systemen.
 Automatische vertaling van DXF files in ISO programma's.

Software

Master 3D



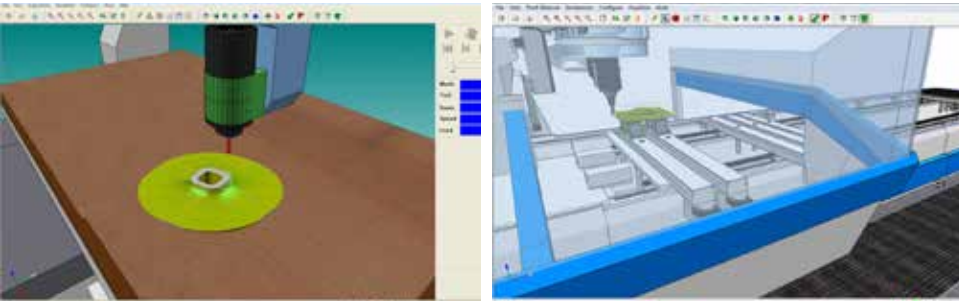
Masterwork



Boring, routing, cutting graphic programming with boring cycle optimisation.
 Realisation of parametric drawings and profiles.
 Tools configuration (Machine setting - Tools editor).
 Macros for simple and complex processing.
 Graphic visualisation of the surfaces to be machined
 Importing of DXF files generated by CAD systems or from commercial software packages for furniture processing.
 Automatic conversion of several DXF files into ISO programmes.

Programación grafica de taladrado, fresado, corte y optimización del ciclo de taladrado.
 Realización de perfiles y dibujos parametricos.
 Configuración herramientas (equipamiento máquina - Editor herramientas).
 Macro graficos de base para elaboraciones elementales y avanzadas.
 Visualización grafica de las superficies a mecanizar.
 Importación de ficheros DXF generados por sistemas CAD o por sistemas comerciales para la realización de muebles.
 Conversión automatica de varios ficheros DXF en programas ISO.

Frezen, boren, zagen en grafisch programmeren met boor optimalisatie.
 Gereedschapsbestanden.
 Macro's maken voor simpele en complexe bewerkingen.
 Grafische weergave van de bewerkingen.
 Importeren van DXF files uit diverse CAD systemen.
 Automatische vertaling van DXF files in ISO programma's.

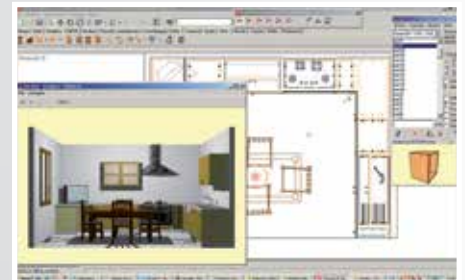


Mastercabinet

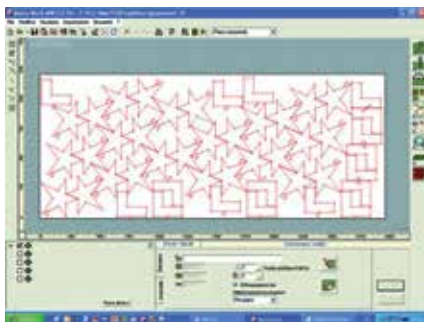
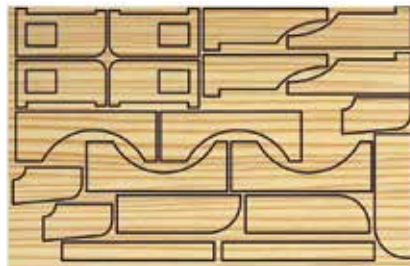
Software package for 3D projecting of home, shops and offices furniture.

Software de diseño 3D para el mobiliario de las casas, tiendas y oficinas.

Softwarepakket om 3D tekeningen te projecteren.



Masternest



Software package for the automatic optimisation of the positioning of components to be machined on a single panel.

El software para la optimización automática para obtener la disposición individual de piezas en un único tablero.

Software om automatisch de positie van de werkstukken te optimaliseren.

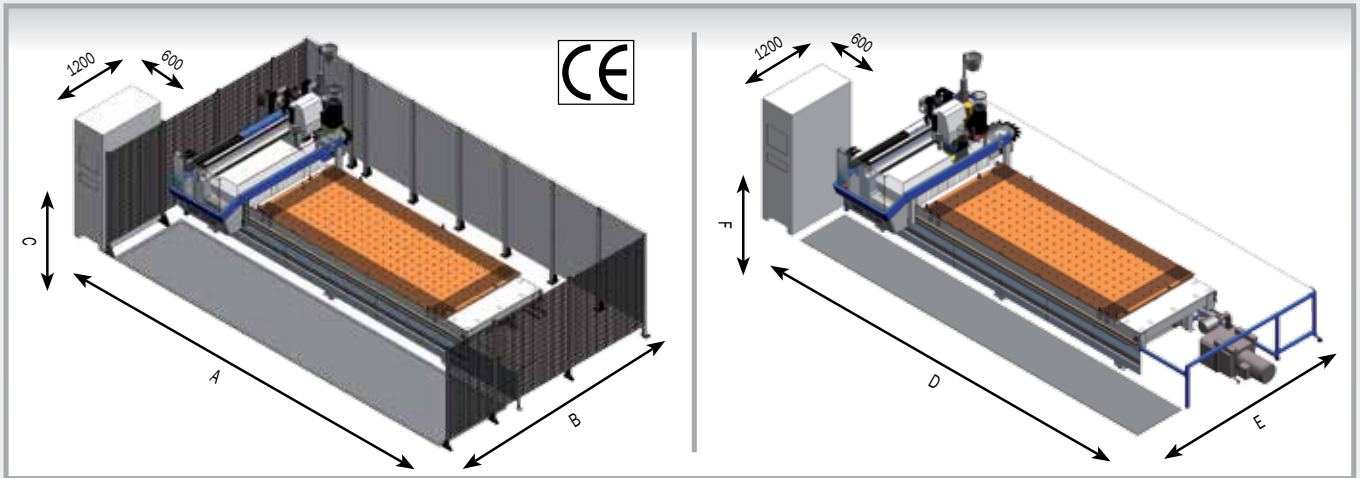
Teleservice on-line

A reliable and a fast service which allows to the Masterwood technicians to make the right analyses in the distance and to quickly intervene.

Un servicio rápido y seguro que permite al técnico Masterwood efectuar un análisis a distancia e intervenir al momento.

Een betrouwbare teleservice maakt het mogelijk om onze monteurs snel een analyse te laten maken.





	MW 12.25M			MW 15.38M			MW 18.38M			MW 21.31M			MW 21.42M			MW 21.65M		
	(mm- mm)	(in- дюймов- cale)	(ft-футы- story)	(mm- mm)	(in- дюймов- cale)	(ft-футы- story)	(mm- mm)	(in- дюймов- cale)	(ft-футы- story)	(mm- mm)	(in- дюймов- cale)	(ft-футы- story)	(mm- mm)	(in- дюймов- cale)	(ft-футы- story)	(mm- mm)	(in- дюймов- cale)	(ft-футы- story)
A*	6510	256,3	21	7810	307,5	26	7810	307,5	26	7350	289,4	24	8515	335,2	28	10815	425,8	35
B*	4850	190,9	16	5150	202,8	17	5420	213,4	18	5790	228	19	5790	228	19	5790	228	19
C*	2950	116,1	10	2950	116,1	10	2950	116,1	10	2950	116,1	10	2950	116,1	10	2950	116,1	10
D*	6510	256,3	21	8160	321,3	27	8160	321,3	27	7410	291,8	24	8510	335	28	10810	425,6	35
E*	4390	172,8	14	4690	184,6	15	4990	196,5	16	5330	209,8	17	5330	209,8	17	5330	209,8	17
F*	2950	116,1	10	2950	116,1	10	2950	116,1	10	2950	116,1	10	2950	116,1	10	2950	116,1	10

* Feature variable according machine configuration / Característica variable en función de la configuración de la máquina / Hetiben een variabele volgens machine-uitvoering



masterwood
woodworking technology

Via Romania, 20
47921 Rimini - Italy
Telephon +39 0541 745211
Telefax +39 0541 745351
www.masterwood.com
marketing@masterwood.com



The pictures and the data contained in this brochure are not binding.
Las ilustraciones y los datos contenidos en el presente folleto no crean obligación alguna.
De illustraties in deze catalogus zijn niet bindend.